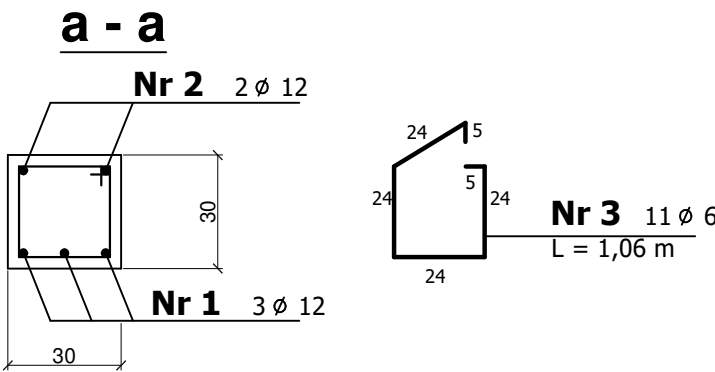
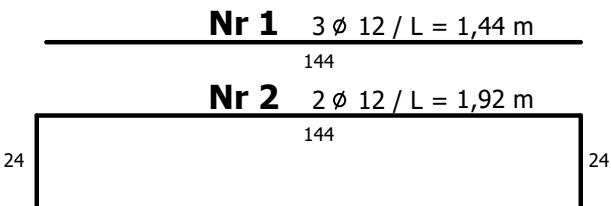
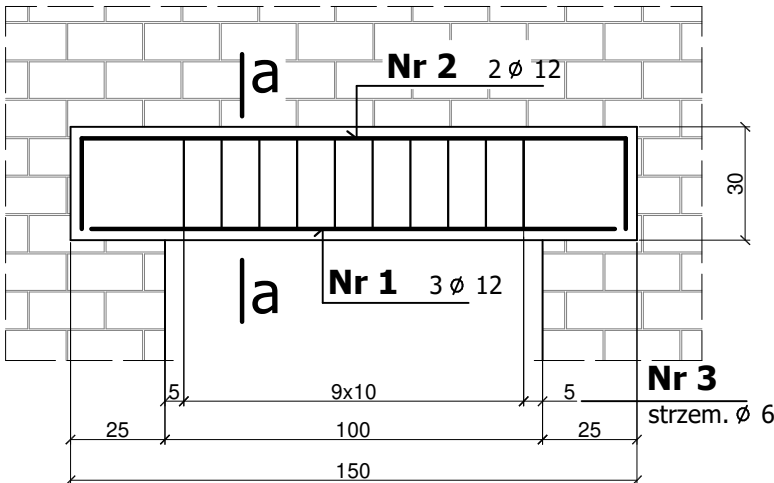


NADPROŻE N2 - wyk. 4 kpl

1 : 20



MATERIAŁY :

Beton : C20/25
Klasa środowiska : XC1
Stal : A-IIIN / A-0

WYKAZ STALI ZBROJENIOWEJ

NADPROŻE N2 wyk. 4 kpl.							
Nr	Ø	Ø	ilość	dł. 1 szt.	długość razem (mb)		
	(mm)	(mm)	(szt.)	(m)	Ø 6	#12	#16
1		12	3	1,44		4,32	
2		12	2	1,92		3,84	
3	6		11	1,06	11,66		
		długość ogółem		(m)	11,66	8,16	0,00
		ciężar jednost.		(kg/ mb)	0,222	0,888	1,58
		ciężar razem		(kg)	2,6	7,2	0,0
		ciężar ogółem		(kg)	10		
10 x 4 = 40 kg							
					A-0	A-IIIN	

Uwaga
Rozpatrywać łącznie z projektem architektury

INWESTOR						Skarb Państwa - Generalny Dyrektor Dróg Krajowych i Autostrad reprezentowany przez Generalną Dyрекcję Dróg Krajowych i Autostrad Oddział w Szczecinie al. Bohaterów Warszawy 33, 70-340 Szczecin					
WYKONAWCA						BUDIMEX S.A. ul. Stawki 40 01-040 Warszawa					
JEDNOSTKA PROJEKTOWA						buditrex					
ZAMIERZENIE INWESTYCYJNE						Projekt i budowa obwodnicy Brzozowa w ciągu S3 oraz dostosowanie drogi krajowej nr 3 do parametrów drogi ekspresowej na odcinku Brzozowo-Miękowo					
ZADANIE						Budowa obwodnicy Brzozowa w ciągu S3 oraz rozbudowa drogi krajowej nr 3 do parametrów drogi ekspresowej na odcinku Brzozowo-Miękowo					
TOM						TOM IX.I - PROJEKT WYKONAWCZY MOP Przybiernów zachód. Toaleta i elementy małej architektury. TOM IX.I/2 - Budynek WC oraz elementy małej architektury - część konstrukcyjna					
TYTUŁ RYSUNKU						NADPROŻE N2 - ZBROJENIE					
FUNKCJA		IMIĘ I NAZWISKO		BRANŻA/NUMER UPRAWNIEN		PODPIS					
PROJEKTANT		mgr inż. Adam Wiczezek		SLK/7061/PBKb/17							
SPRAWDZAJĄCY		mgr inż. Andrzej Trocha		489/81							
NR UMOWY		SKALA		DATA		STADIUM		BRANŻA		NR RYS.	
4.1/2410/9/2015/1-4/2017 (PR-727/17)		1:50		SIERPIEŃ 2019		PW		KONSTRUKCJE		1.10/PAR-1-1-PW-02	